

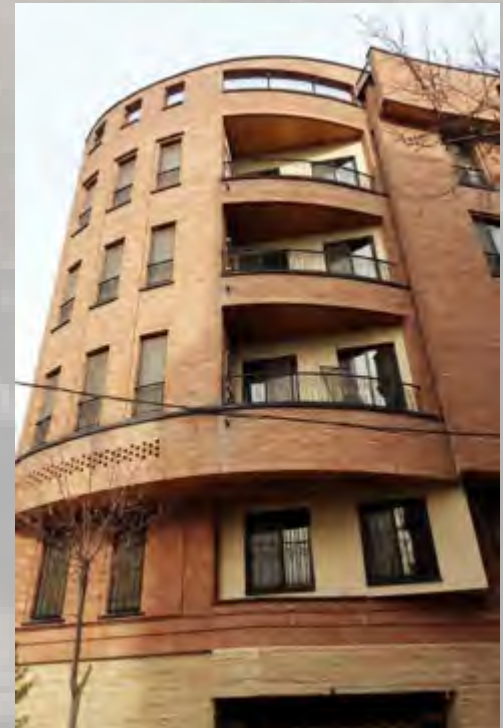
نمای ساختمان بر عرصه جمعی و اجتماعی تاثیرگذار است، پس باید در خدمت نظم منطقی شهر
و حفظ نظام شهری و در مسیر رعایت حقوق شهروندان باشد.

اهداف و اهمیت موضوع

- منطقه ۷ یکی از مناطق واقع در پهنه مرکزی شهر تهران است ، دارای وجهه ای ویژه و پر اهمیت به لحاظ این که در قلب تهران قرار گرفته دارای ۵ ناحیه و ۱۶ محله میباشد. این منطقه خوش آب و هوا به دلیل وجود مصلی بزرگ تهران به عنوان **نماد ملی و منحصر به فرد** و وجود محور تاریخی شمیران - دکتر شریعتی و واقع شدن در پهنه مرکزی شهر تهران و پیوند با استخوانبندی مرکز شهر تهران در غرب شریعتی مورد توجه بوده است. در حال حاضر این منطقه به عنوان قطب - تجاری و مذهبی در تهران شناخته میشود و بسیار جاذب جمعیت بوده و جریان ساخت و ساز و توسعه در آن شتاب فراوانی دارد. قوانین و ضوابط شهرسازی و معماری موجود به تنهایی پاسخگوی ضرورت و نیاز به ساماندهی نماهای شهری و ارتقاء کیفیت منظر شهری نمیباشد. بنابراین مسئولین شهری به این مهم توجه ویژه داشته و تدوین و اجرای ضوابط ویژه نماهای ابنیه را در این منطقه، در دستور کار خود قرار داده اند.



- توضیح این نکته ضروری است که دستیابی به مکان های شهری با هویت و منظر شهری مطلوب و هویتمند مستلزم تهیه طرح های فرادست در مقیاس کلان (در سطح شهر تهران) و پس از آن در مقیاس میانی و در نهایت سطح خرد با موضوع کنترل و پایش نمای ابنیه در منظر شهری می باشد . با این وجود کمیته نما و منظر شهری منطقه تا زمان تهیه طرح یاد شده با استناد به طرح جامع و تفصیلی جدید شهر تهران ، مصوبات شورای عالی شهرسازی و معماری ایران و شورای اسلامی شهر تهران ، دستور العملی جهت کنترل نمای ابنیه در منطقه هفت تدوین است



- تناسب پیدا کردن کلیت و اجزاء شهر تهران
- ایجاد هویت در سیمای معماری و نمای شهر اعم از معماری بناها و معماری فضاهای شهری
- عینیت یافتن شهر تهران به صورت شهری مطلوب و مطبوع ساکنان آن
- شناخت صحیح مسئولان ، دست اندرکاران و مردم از عوامل تأثیرگذار بر معماری نماهای شهری
- تعیین مشکلات، موانع و اختلالات تحقق هویت شهری در نماهای کنونی شهر تهران و ارائه راهکارهای برون رفت از این مشکلات
- ارائه پیشنهاد راهکارهای مناسب در زمینه شکل گیری ساز و کار مدیریتی متناسب برای تحقق هویت شهری در معماری نماهای شهر تهران



- مهمترین اهداف تهیه و تدوین ضوابط پایش نماهای ابنیه به شرح زیر می باشد؛
- 1- ارتقاء کیفی سیما و منظر شهری منطقه
- 2- ساماندهی نماهای شهری و جلوگیری از ایجاد بی نظمی های دیداری
- 3- حفظ و تقویت هویت و ویژگی های خاص منطقه
- 4- ایجاد هماهنگی و همسازی معماری ابنیه شهری با شرایط اقلیمی منطقه
- 5- افزایش کیفیت ساخت و سازهای شهری و نظارت حداکثری بر اجرای خدمات مجریان و مهندسين طراح و ناظر
- 6- تقویت مشارکت عمومی و مردمی جهت افزایش کیفیت فضاهای شهری





سپاسگزاریم