

نمونه ای از نماهای مطلوب انتخاب شده

و دلایل انتخاب آن ها

نمونه مطلوب ۱

- ترکیب رنگی گرم و آشنا (آجر)
- بافت ریز مصالح
- همگونی جنس و رنگ قاب



نمونه مطلوب شماره ۱

مصالح



– رنگ : ترکیب رنگی گرم و آشنا (آجر)

– جنس : سیمان رنگی، آجر قداقی، ورق گالوانیزه

– بافت : ایجاد بافت با استفاده از تزئینات آجرچینی سنتی

بازشو

– پنجره :

توجه به تزئینات

ایجاد عمق و سایه

بافت ریز مصالح

همگونی جنس و رنگ قاب و

حفاظ پنجره



اصول طراحی

– اتمام مناسب خط آسمان یا :

تغییر طرح آجرچینی

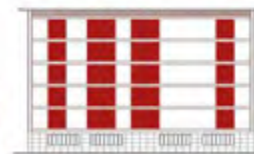
ضخامت تپه پام

استفاده از رنگ تیره



– توجه ویژه به طبقه همکف و بدله کتج یا تغییر طراحی

– رعایت تناسبات و ریتم تکرار



نمایشی ریتم قاب پنجره در نما



نمایشی ریتم تراز طبقات در نما

ساکنین	آجر m ²	مصالح m ²	
	۵۵۰۰۰	۳۵۰۰۰	آجر
۵۲۰۰۰	۴۰۰۰۰	۳۰۰۰۰	سنگ
	۱۵۰۰۰	۲۰۰۰۰	سیمان

نمونه مطلوب ۲

- امکان تغییر رنگ در ترمیم بنا
- تأکید بر پنجره ها با ایجاد تضاد با روشن زمینه نما

نمونه مطلوب شماره ۲



■ مصالح

(۱) نوع مصالح: سیمان رنگی (سفید)، سنگ آنتیک، ورق گالوانیزه

(۲) رنگ‌های مصالح نما:

امکان تغییر رنگ در ترمیم بنا



■ بازشو

پنجره:

- لبه پنجره تعریف شده
- تقسیمات ریزدانه قالب پنجره
- هماهنگی سبک قالب گچی دور و زیر پنجره
- تغییر اندازه پنجره ها با حفظ ضریب تناسبان



■ اصول طراحی

- متمایز کردن طبقه همکف از سایر طبقات با تغییر جنس مصالح
- تأکید بر پنجره ها با ایجاد تضاد با رنگ روشن زمینه نما
- رعایت خط تراز بالای نماهی پنجره ها با وجود تغییر اندازه




نمایش تراز طبقات با رعایت امتداد و ریتم بازشوها

سیمان	اجرا m ²	مصالح m ²	ورق
۲۱۰۰۰	۰۰	۰۰	سنگ
	۰۰۰۰	۳۰۰۰۰	سیمان
	۱۵۰۰۰	۳۰۰۰	

نمونه مطلوب شماره ۳

■ مصالح



- (۱) رنگ: ترکیب رنگی گرم رنگ آشنای ایرانی (آجر) تعداد رنگ مناسب با وسعت سطح
- (۲) جنس: سنگ تراورتن تیشه ای، آجر فزاقی، سنگ آنتیک، ورق گالوانیزه

(۳) بافت: بافت ریز مصالح

■ بازشو

- (۱) پنجره: سادگی طرح پنجره در تعادل با تنوع رنگ و مصالح استفاده از شیشه دودی، همگون با رنگ بندی کلی

(۲) درب:

- استفاده از مصالح طبیعی (چوب) در ارتباط با ساکنان و عابران

■ اصول طراحی

- رعایت هماهنگی با بنای مجاور
- استفاده از مصالح با طیف رنگی همگون
- استفاده از ترکیب های حجمی مناسب در کنج ها

بنای اصلی

بنای مجاور



ساکنین	آجر: m ²	مصالح: m ²	
	۵۵۰۰۰	۳۵۰۰۰	آجر
۸۴۵۰۰	۳۵۰۰۰	۶۰۰۰۰	سنگ
	۴۰۰۰۰	۳۰۰۰۰	سنگ آنتیک



نمونه مطلوب ۳

- ترکیب رنگی گرم و آشنا (آجر)
- بافت ریز مصالح
- همگونی جنس و رنگ قاب
- سادگی طرح پنجره در تعادل با تنوع رنگ و مصالح
- استفاده از شیشه دودی همگون با رنگ بندی کلی

• نمونه مطلوب ۴

- ترکیب رنگی گرم و آشنا (آجر)
- ایجاد تنوع در بافت با چیدمان مناسب مصالح
- استفاده از حفاظ با طرح ساده و آشنای ایرانی

نمونه مطلوب شماره ۴

مصالح

۱) نوع: آجر قزاقی، سنگ آنتیک، آهن با پوشش رنگی
استفاده از مصالح با دوام بیشتر در تراز همکف نما

۲) رنگ: ترکیب رنگی همگون میان اجزا نما

۳) بافت: ایجاد تنوع در بافت با چیدمان مناسب مصالح

بازشوها

پنجره:
- سایه اندازی بر پنجره با رعایت عقب نشینی و عمق
- استفاده از حفاظ با طرح ساده و آشنای ایرانی

اصول طراحی:

انجام مناسب خط آسمان با:
تغییر طرح آجرچینی، ضخامت لبه پام
استفاده از رنگ تیره

تنوع در طرح کلی نما:
طراحی کنج بنا
تقسیم سطح نما به ۲ بخش با امتداد و ریتم افقی و عمودی








سایگان	آجر m^2	مصالح m^2
۹۰۰۰۰	۵۵۰۰۰	۳۵۰۰۰
	۴۰۰۰۰	۳۰۰۰۰

نمونه مطلوب ۵

- اتمام مناسب خط آسمان با ضخامت لبه بام و تغییر رنگ
- احیای تزئینات معماری بومی
- رعایت محریمیت و نظم نما
- ایجاد ریتم و بافت

نمونه مطلوب شماره ۵





مصلح

- رنگ: ترکیب رنگی ساده و ماندگار حذف سردی جنس بتن یا سیمان رنگی
- جنس: سیمان رنگی، سنگ تراورتن، ورق گالوانیزه
- بافت: ایجاد بافت شطرنجی با قاب پندی سیمان و بازسوها

بازسوها

- تنوع تقسیمات قاب پنجره با حفظ زیبایی تناسبات
- تاکید بر لبه پنجره با تغییر رنگ و مصالح

اصول طراحی

- اتمام مناسب خط آسمان با ضخامت لبه بام و تغییر رنگ

دیوارهای شیباک:

- احیای تزئینات معماری بومی
- رعایت محریمیت و نظم نما
- ایجاد ریتم و بافت

تفکیک تراز همکف با لبه سنگی سرتاسری و تغییر مصالح

- سهم مناسب همکف به نسبت ارتفاع و حجم بنا
- خرد کردن عرض نما یا دو قاب کشیده عمودی



سایتگین	مصلح m ²	اجرا m ²	سیمان	سنگ	سوی
۸۰۰۰	۲۸۰۰۰	۳۵۰۰۰	۰۰	۰۰	۰۰

• نمونه مطلوب ۶

• استفاده از مصالح با

طیف رنگی موزون

• تفکیک تراز همکف با

تغییر در طراحی و

استفاده از بافت

• رعایت تناسبات در

تقسیم بندی های افقی

و عمودی



نمونه مطلوب شماره ۶

■ مصالح

- رنگ : ترکیب رنگی گرم
- استفاده از مصالح با حیف رنگی همگون
- جنس : آ، سنگ آنتیک، ورق گالوانیزه
- بافت : ایجاد بافت با استفاده از دو نوع سنگ صیقلی و لاشه ای



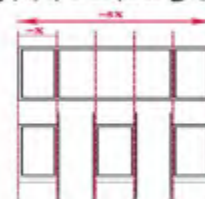
■ بازشو

- پنجره :
- تاکید بر لبه پنجره با تغییر رنگ و تغییر مصالح
- تنوع قاب پنجره با رعایت ضریب تناسب مشخص
- ایجاد عمق و سایه

■ اصول طراحی

- انعام مناسب خط آسمان با : ضخامت و پیشامدگی لبه بام و استفاده از رنگ تیره تر
- تفکیک تراز همکف با تغییر در طراحی و استفاده از بافت
- تعریف ورودی با ایجاد نو رفتگی
- رعایت تناسبات در تقسیم بندی های افقی و عمودی

نمایش تناسبات قاب پنجره



سایکلن	اجرا m ²	مصالح m ²	تومان
۴۸۰۰۰	۲۸۰۰۰	۴۲۰۰۰	سنگ
	۳۵۰۰۰	۴۰۰۰۰	ورق
	۰۰	۰۰	

دلایل انتخاب :

نمای سبز عمودی با ترکیب
صفحات سرامیکی



سپاسگزاریم